



MONTHLY MEMBERSHIP PROGRESS REPORT

District 103CC

Results as of: 8/31/2016

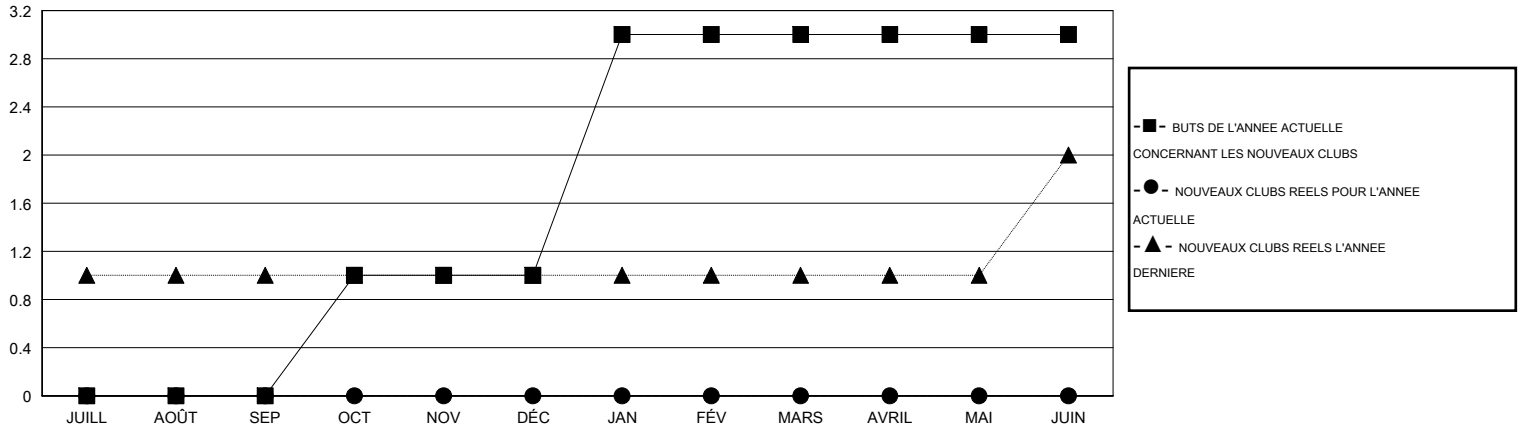
GMT: Jean-Jacques STOFFEL-MUNCK

LIEU FRANCE

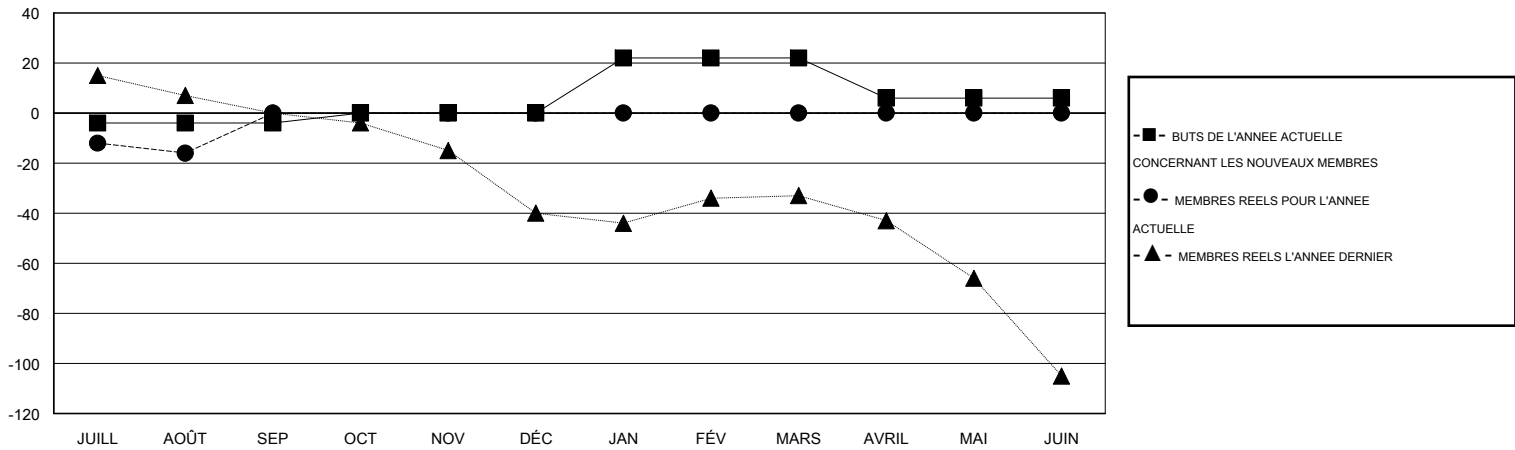
RC EME 4

| Clubs | | | | | Membres | | | | |
|--------------------------|-----------------------------------|----------------|---------------|----------------------|--------------------------|-------------------------------------|--|----------------|----------------------|
| RESULTATS POUR 2016-2017 | | | | | RESULTATS POUR 2016-2017 | | | | |
| TRIMESTRE | BUT CONCERNANT LES NOUVEAUX CLUBS | NOUVEAUX CLUBS | CLUBS ANNULÉS | GAIN NET/PERTE NETTE | TRIMESTRE | BUT CONCERNANT LES NOUVEAUX MEMBRES | MEMBRES FONDATEURS ET NOUVEAUX AJOUTÉS | MEMBRES RADIÉS | GAIN NET/PERTE NETTE |
| JUILL/AOÛT/SEP | 0 | 0 | 3 | -3 | JUILL/AOÛT/SEP | -4 | 13 | 29 | -16 |
| OCT/NOV/DÉC | 1 | 0 | 0 | 0 | OCT/NOV/DÉC | 4 | 0 | 0 | 0 |
| JAN/FÉV/MARS | 2 | 0 | 0 | 0 | JAN/FÉV/MARS | 22 | 0 | 0 | 0 |
| AVRIL/MAI/JUIN | 0 | 0 | 0 | 0 | AVRIL/MAI/JUIN | -16 | 0 | 0 | 0 |

BUTS ET NOUVEAUX CLUBS REELS - CUMULATIF



BUTS ET MEMBRES REELS - CUMULATIF



| | | | |
|-----------------------|---|----------------------------------|----------------|
| CLUBS RADIÉS: 3 | 11 CLUBS OF 82 ONT AJOUTE 1 OU PLUSIEURS NOUVEAUX MEMBRES | <u>DISTRIBUTION PAR SEXE</u> | |
| | | HOMME | 1,127 (72.76%) |
| | | FEMME | 422 (27.24%) |
| <u>MEMBRES RADIÉS</u> | | | |
| DECEDE | 4 | | |
| CLUB ANNULÉ | 0 | | |
| AUTRE | 25 | | |
| TOTAL | 29 | | |
| | | <u>MEMBRES D'UNITE FAMILIALE</u> | |
| | | CHEF DE FAMILLE | 44 |
| | | N'EST PAS CHEF DE FAMILLE | 45 |

[CLIQUER ICI POUR AVOIR LES DONNEES DE L'EVALUATION DE SANTE](#)